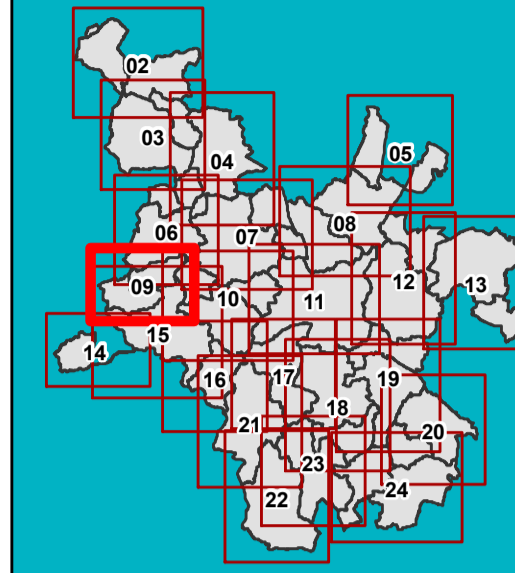




Plan Local d'Urbanisme intercommunal de Rennes Métropole

D-2 REGLEMENT GRAPHIQUE

D-2-1 Plans de zonage



D-2-2-3 Gestion des eaux pluviales

Plan D-2-1-3.09

Cintré / La Chapelle-Thouarault

Elaboration approuvée par délibération du Conseil de Rennes Métropole du 19/12/2019
Modification n°1 approuvée par délibération du Conseil de Rennes Métropole du 15/12/2022

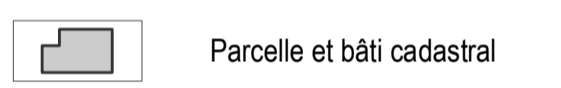
Echelle : 1 / 10 000
Décembre 2022



Éléments de contexte



Limite communale

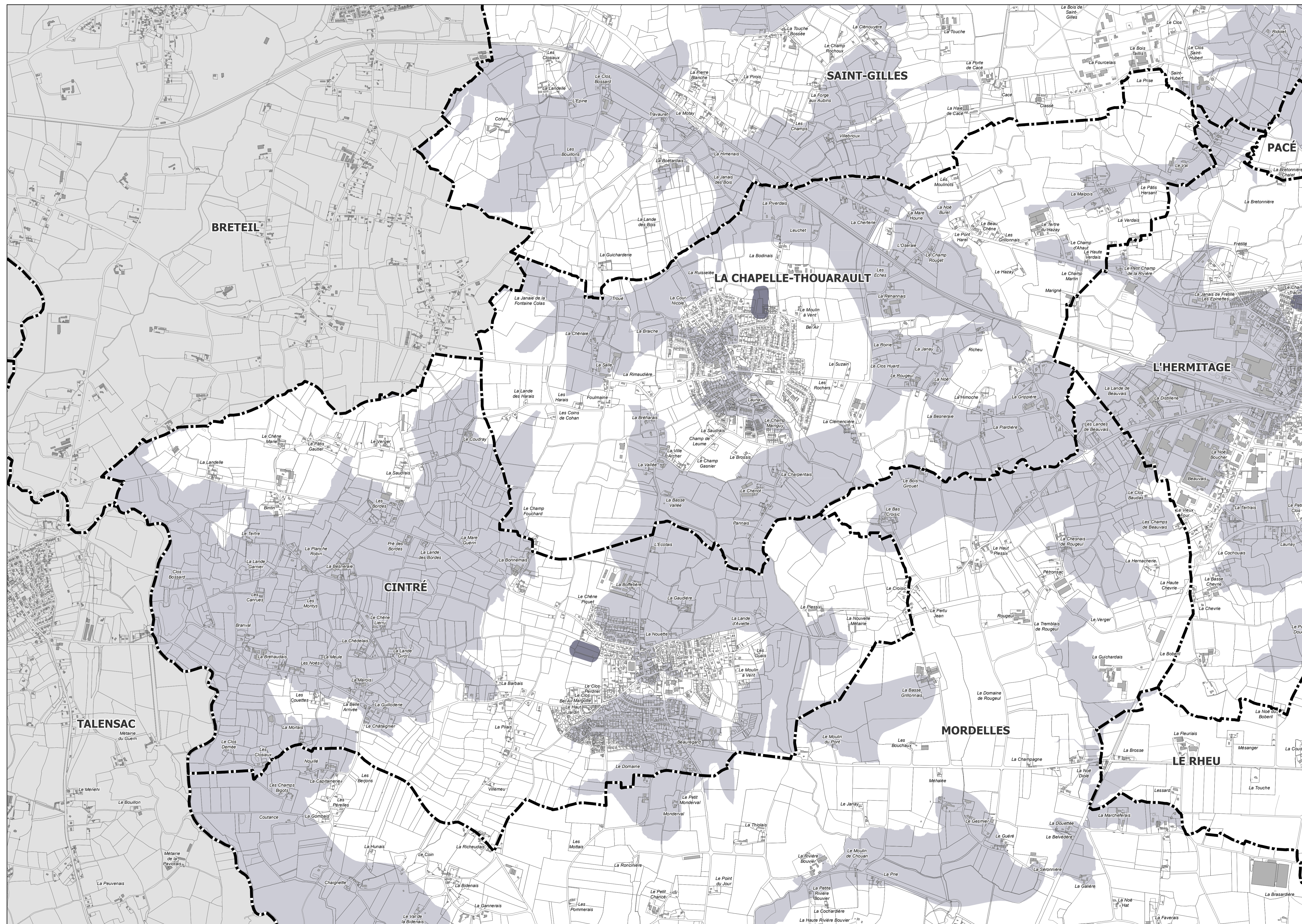


Parcelle et bâti cadastral

Gestion des eaux pluviales

Indicateur de capacité d'infiltration des sols

- Secteur interdit à l'infiltration des eaux pluviales
- Secteur non obligatoire à l'infiltration des eaux pluviales
- Secteur obligatoire à l'infiltration des eaux pluviales



Sources : ©BRGM (données infiltration au 50 000), oct. 2018 ;
 ©Rennes Métropole (DAU/HSPEU), déc. 2022 ;
 ©OSPF (cadastre, limites communales), 2021 ;
 ©Rennes Métropole (SIG), (données PVC), juil. 2018 ;
 ©Ville de Rennes (fond de plan topographique général), déc. 2018 ;
 Révision : ©Rennes Métropole (DAU/HSPEU), déc. 2022 ;
 Logiciel SIG : ArcGIS, 10.3.1 ;
 Système de référence : RGF93 CC48 (IGN : LAMBCC48 - EPSG : 3948)